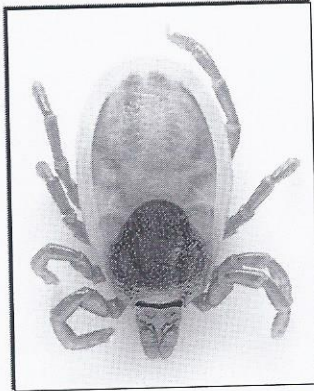


Diese Spinnentiere ernähren sich von Blut. Sie sitzen im Gras oder in Büschen, von wo aus sie ihre Beute machen. Orten sie die Wärme eines Säugetiers, lassen sie sich fallen. Mit ihren Mundwerkzeugen bohren sie sich in die Haut eines Tieres oder eines



Menschen. Das gesaugte Blut lässt den Hautsack der Zecke anschwellen. Sie vergrößert sich um ein Vielfaches. Nach einem Waldbesuch sollte sich jeder auf Zecken absuchen, denn sie übertragen zwei gefährliche Krankheiten. Die FSME ist eine Form von Hirnhautentzündung, gegen die man sich impfen lassen kann. Die Borreliose wird durch Bakterien übertragen. Diese Erkrankung ist schwer zu diagnostizieren, denn sie hat ein sehr vielfältiges Erscheinungsbild. Kopfschmerzen, Mattigkeit und Gelenkentzündungen gehören dazu. Diese langwierige Erkrankung kann nur vom Arzt mit Antibiotika behandelt werden.

125 Wörter

1

Im Buchstabengitter verstecken sich mehrere Wörter aus dem Text. Du darfst waagrecht, senkrecht und diagonal suchen. Umkreise alle Wörter und schreibe sie unten auf! Ein Tipp: Es sind 11 Wörter!



E	A	K	V	W	A	L	D	B	E	S	U	C	H	Ö	L	K	S	D	W	E	Z	T	E	R
R	S	L	A	S	C	G	H	A	A	S	E	R	T	S	Ä	U	G	E	T	I	E	R	E	C
N	C	Ü	S	A	K	D	I	D	R	E	R	U	V	I	K	S	E	W	R	D	Ö	K	S	D
Ä	K	P	W	V	J	E	L	A	F	Z	C	D	E	S	C	H	W	E	R	R	L	H	A	E
H	L	W	T	U	K	N	P	S	E	R	T	U	P	O	L	R	E	W	F	A	K	A	B	U
R	Ö	E	I	O	E	H	Ü	D	E	B	J	I	O	P	Ü	S	E	B	I	S	D	U	E	P
E	W	A	E	R	S	C	H	E	I	N	U	N	G	S	B	I	L	D	M	E	E	T	T	O
N	E	T	H	E	E	J	W	A	S	W	B	E	R	T	U	P	O	L	P	C	R	S	R	L
D	T	O	O	R	S	A	N	S	C	H	W	E	L	L	E	N	R	O	F	K	T	A	I	K
R	B	C	P	T	W	A	W	V	T	U	P	L	K	H	F	S	E	R	E	S	E	C	P	F
E	N	P	O	L	D	I	A	G	N	O	S	T	I	Z	I	E	R	E	N	V	E	K	O	G




---



---



---

2

Überlege dir drei Fragen zum Text. Beantworte sie selbst. Anschließend kannst du deine Fragen einem Mitschüler geben. Dieser soll sie auch beantworten!




---



---



---